


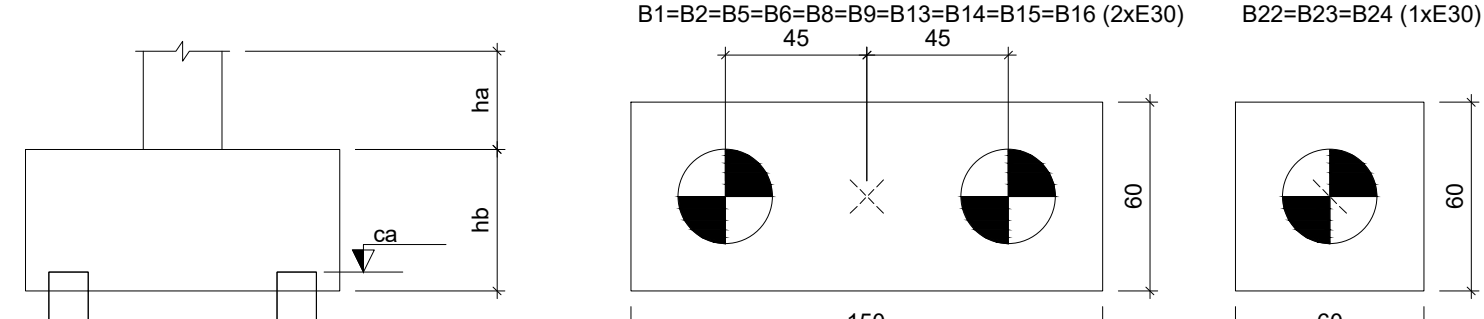
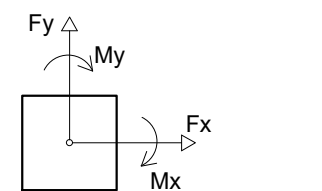
Nome	Seção	X (cm)	Y (cm)	Carga Máx. (tf)	Carga Mín. (tf)	Pilar						Fundação						Risco				
						Mx Positivo	Mx Negativo	My Máximo (kgf.m)	My Mínimo (kgf.m)	Fx Positivo	Fx Negativo	Fy Máximo (tf)	Fy Mínimo (tf)	Lado B	Lado H	h0 / h1	h1 / h0	ne	Estaca	ca	Base tub. (cm)	
E1	-	171.40	475.10	3.4	2.9	200	-200	0	-300	0.0	-0.6	0.0	-0.6	-	-	-	-	-	-	1	E30	0
E2	-	999.49	475.10	3.3	2.7	400	-300	100	0	0.2	0.0	0.5	-0.5	-	-	-	-	-	-	1	E30	0
E3	-	174.26	477.69	3.0	2.7	300	-200	0	-300	0.2	0.0	0.2	-0.2	-	-	-	-	-	-	1	E30	0
E4	-	113.89	422.08	1.3	0.9	0	-400	200	0	0.3	0.0	0.6	0.0	-	-	-	-	-	-	1	E30	0
E5	-	920.88	421.98	4.0	3.7	100	-100	0	-100	0.2	0.0	0.0	-0.3	-	-	-	-	-	-	1	E30	0
E6	-	1236.87	421.98	2.3	1.9	100	-100	100	0	0.3	0.0	0.0	-0.3	-	-	-	-	-	-	1	E30	0
E7	-	388.79	275.99	2.3	1.9	100	-100	100	-300	0.1	-0.2	0.5	0.0	-	-	-	-	-	-	1	E30	0
E8	-	242.99	7.00	2.3	2.0	400	-200	0	-100	0.3	-0.2	0.0	-0.7	-	-	-	-	-	-	1	E30	0
P1	14x30	7.00	683.69	9.3	7.0	200	-500	0	-400	0.0	-0.5	0.3	0.0	150	60	0	55	2	E30	-40	-	
P2	14x30	400.39	683.69	6.3	4.5	100	-100	200	0	0.4	0.0	0.6	0.0	150	60	0	55	2	E30	-40	-	
P3	14x30	577.39	683.69	6.3	4.5	100	-100	200	0	0.4	0.0	0.6	0.0	150	60	0	55	1	E30	-40	-	
P4	14x30	912.88	683.69	7.5	5.8	0	-300	200	-200	0.2	0.0	0.3	0.0	60	60	0	55	1	E30	-40	-	
P5	14x30	1228.87	683.69	8.7	6.1	200	-100	-300	0.0	-0.4	0.0	0.0	0.0	150	60	0	55	1	E30	-40	-	
P6	14x30	1061.67	683.69	8.0	6.0	100	-100	300	0	0.5	0.0	0.2	0.0	150	60	0	60	2	E30	-45	-	
P7	14x30	1838.76	683.69	3.2	2.6	300	-300	100	0	0.1	0.0	0.1	-0.1	60	60	0	55	1	E30	-40	-	
P8	14x30	7.00	430.08	9.0	7.3	600	-300	0	0	0.0	0.0	0.3	-0.6	150	60	0	60	2	E30	-45	-	
P9	14x30	400.39	430.08	10.2	8.0	500	-200	0	0	0.0	-0.2	0.0	-0.5	150	60	0	60	2	E30	-45	-	
P10	14x30	7.00	267.99	5.0	3.3	300	-400	0	-200	0.0	-0.3	0.5	-0.1	60	60	0	55	1	E30	-40	-	
P11	14x30	242.99	267.99	6.3	5.1	0	-300	100	0	0.2	0.0	0.4	0.0	60	60	0	55	1	E30	-40	-	
P12	14x30	569.49	267.99	6.9	5.0	200	0	60	0	0.1	-0.2	0.0	-0.1	60	60	0	55	1	E30	-40	-	
P13	14x30	752.88	275.00	8.0	5.7	0	-100	100	-200	0.1	-0.1	0.3	0.0	150	60	0	60	2	E30	-45	-	
P14	14x30	1068.88	275.99	8.6	6.1	0	-300	200	0	0.2	0.0	0.3	0.0	150	60	0	60	2	E30	-45	-	
P15	14x30	1316.87	267.99	11.4	7.9	300	-500	0	-200	0.0	-0.1	0.4	-0.2	150	60	0	55	2	E30	-40	-	
P16	14x30	1666.67	271.70	11.5	9.2	300	-400	100	0	0.2	0.0	0.3	-0.3	150	60	0	60	2	E30	-50	-	
P17	14x30	1838.76	271.70	2.0	1.7	300	-300	100	0	0.1	0.0	0.4	-0.2	60	60	0	55	1	E30	-45	-	
P18	14x30	15.00	7.00	4.0	2.9	200	0	100	-200	0.1	-0.2	0.0	-0.2	60	60	0	55	1	E30	-40	-	
P19	14x30	396.79	7.00	6.3	4.9	200	0	0	-200	0.0	-0.5	0.0	-0.2	60	60	0	55	1	E30	-40	-	
P20	14x30	752.88	7.00	6.4	5.2	200	0	200	0	0.2	0.0	0.0	-0.4	60	60	0	55	1	E30	-40	-	
P21	14x30	1092.88	7.00	5.5	4.5	200	0	100	-200	0.1	-0.2	0.0	-0.4	60	60	0	55	1	E30	-40	-	
P22	14x30	1316.87	15.00	7.0	6.2	500	-200	0	-200	0.0	-0.1	0.1	-0.4	60	60	0	55	1	E30	-40	-	
P23	14x30	1661.67	7.00	5.8	4.6	200	0	200	0	0.3	0.0	0.0	-0.4	60	60	0	55	1	E30	-40	-	
P24	14x30	1831.04	7.00	1.4	0.8	200	0	200	0	0.2	0.0	0.1	-0.1	60	60	0	50	1	E30	-45	-	

Os esforços indicados nesta tabela são os valores máximos obtidos pela envoltória de todas as combinações definidas para as fundações. Para análises complementares, deve-se consultar o relatório de esforços na fundação, que apresenta os valores calculados para cada combinação.

Estacas			
Simbologia	Nome	d (cm)	Quantidade
	E30	30.00	42

Localização no eixo X	
Coordenadas	Nome
7.00	P1, P8, P10
15.00	P18
113.89	E1
477.69	E3
475.10	E1, E2
421.98	P11, E8
388.79	E7
396.79	P19
275.99	P3
400.39	P2, P9
284.00	P12
275.99	P3
752.88	P13, P20
912.88	P4
577.39	P2
1316.87	P16, P23
267.99	P10, P11, P15
15.00	P22
7.00	P18, E8, P19, P20, P21, P23, P24

Localização no eixo Y	
Coordenadas	Nome
691.79	P4, P5, P6
691.69	P3
683.69	P1, P2, P7
477.69	E3
475.10	E1, E2
430.08	P8, P9
422.08	E4
421.98	E5, E6
284.00	P12
275.99	E7
271.70	P16, P17
1052.88	P21
1068.88	P14
1228.87	P5
1236.87	E6
1316.87	P17, P22
1661.67	P6, P23
1669.67	P16
1754.26	E3
1831.04	P24
1838.76	P7, P17



LEGENDA DOS BLOCOS

Escala 1:25

NOTAS:
• Aplicar e agulhar o fundo da estaca antes da concretagem.

LISTA DE FERROS (estacas)				
ACO	N	DIAM	E	C.TOTAL (cm)
CA50	1	5.0	395	77
CA50	2	6.0	245	285
				460.91

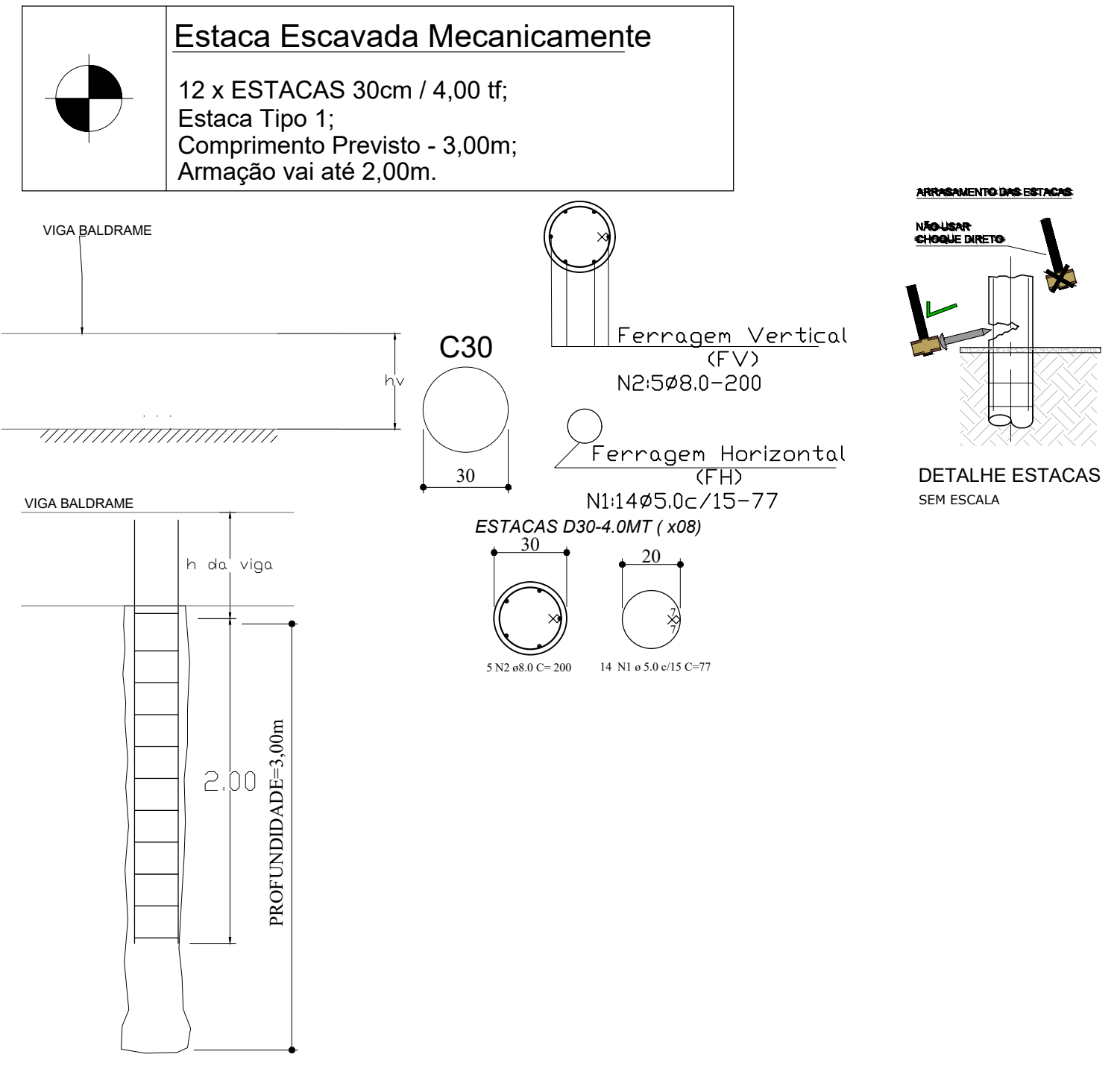
RESUMO DO AÇO (estacas)				
ACO	DIAM	E	C.TOTAL (cm)	PESO (kg)
CA50	5.0	395	77	215.99
CA50	6.0	245	285	812.88
				1028.87

RESUMO DO AÇO (fundação)				
ACO	DIAM	E	C.TOTAL (cm)	PESO (kg)
CA50	5.0	395	77	215.99
CA50	6.0	245	285	812.88
				1028.87

f=0.67 FUNDACÃO
Estaca: #B30

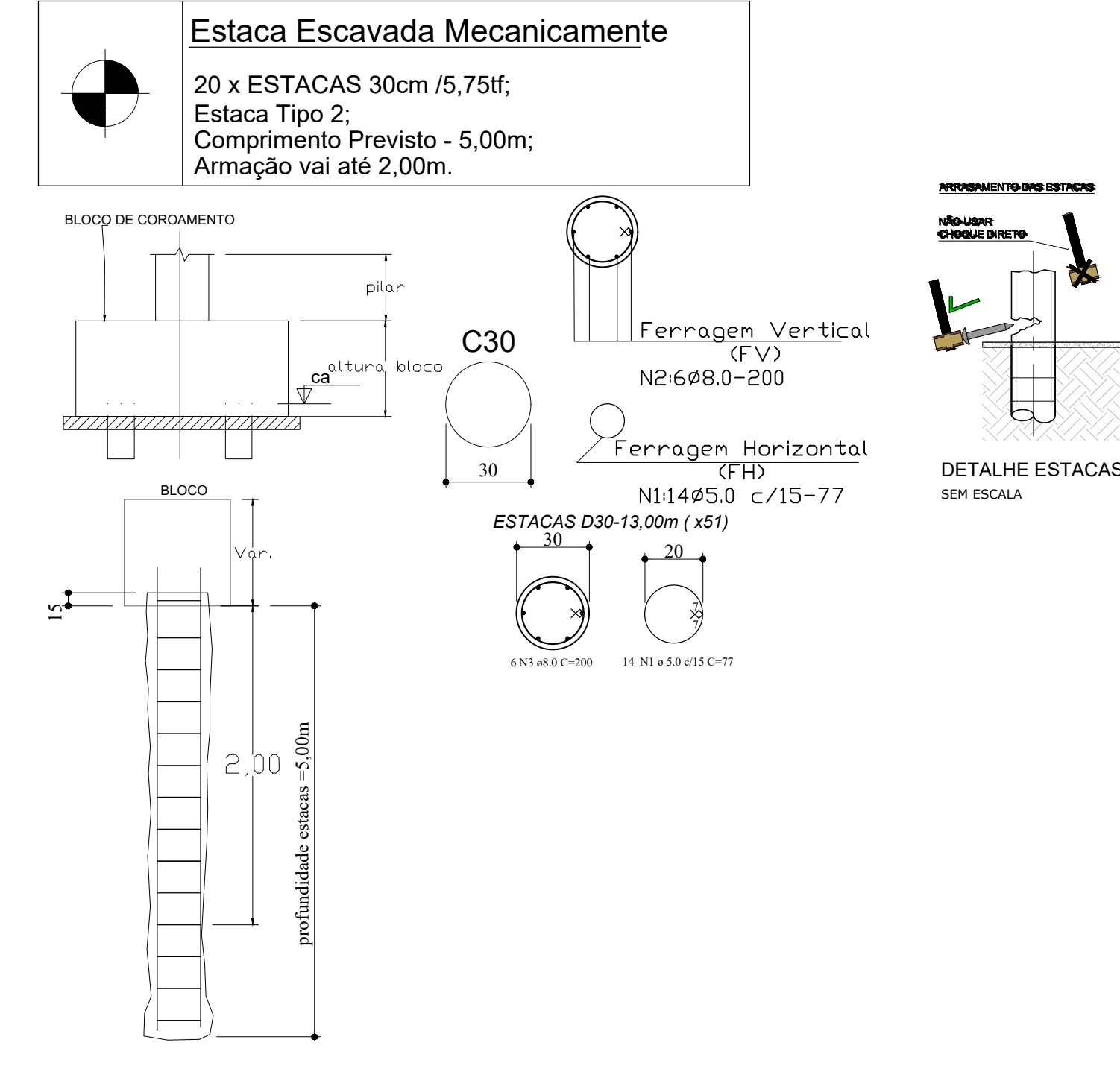
+ 25.00 MPa
+ 196.00 N

DETALHAMENTO DAS ESTACAS Ø 30cm (BLOCOS 1 ESTACAS e SOB VIGAS) P7/P17/P18/P24/E1 a E8 (x12)



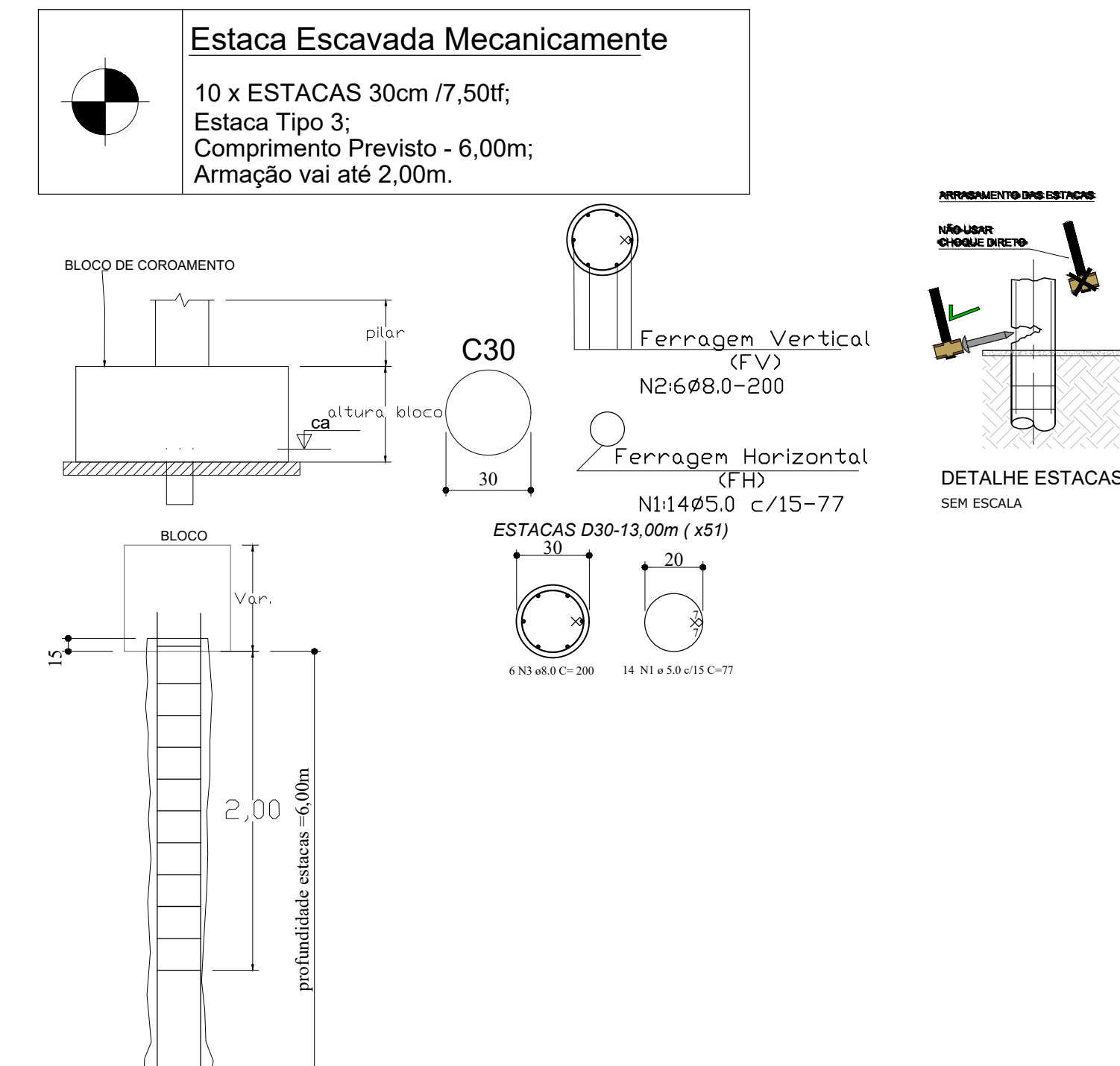
DETALHE ESTACAS SEM ESCALA

DETALHAMENTO DAS ESTACAS Ø 30cm (SOB BLOCOS 02 ESTACAS) P1/P2/P5/P6/P8/P9/P13/P14/P15 e P16 (x10)



DETALHE ESTACAS SEM ESCALA

DETALHAMENTO DAS ESTACAS Ø 30cm (SOB BLOCOS 01 ESTACA) P3/P4/P10/P11/P12/P19/P20/P21/P22 e P23 (x10)



DETALHE ESTACAS SEM ESCALA

MAPA CHAVE:

HISTÓRICO DE REVISÕES

REVISÃO	DATA	MOTIVAÇÃO	SOLICITANTE	CONTEÚDO	AUTOR
RE00	22/07/25	Entrega inicial do Projeto	SEINFRA	PROJETO ESTRUTURAL (CONCRETO)	Eng. Domingos

LEGENDAS

CARIMBO DE APROVAÇÃO :

APROVAÇÃO DE PROJETOS

Os Projetos referentes ao Processo SEI Nº 202520200000965, encontram-se dentro das normas e exigências da SEINFRA, tendo sido elaborado por profissionais habilitados.

SPOC - SUPERINTENDÊNCIA DE PROJETOS E DOCUMENTOS DE OBRAS
GEP - GERÊNCIA DE PROJETOS

SEINFRA
Secretaria de Estado
da Infraestrutura

GOIÁS
O ESTADO QUE DÁ CERTO

The Príme Tamandaré Office - Rua 5, 691 305 - Setor Oeste, Goiânia - GO
CEP: 74115-060

PROJETO ESTRUTURAL

RUA ANTÔNIO PEREIRA DE ARAÚJO, 02 02 LTO3-A - SETOR SERRA NEGRA - BOM JARDIM DE GOIÁS/GO

CONSELHO TUTELAR
ESTRUTURA DE CONCRETO ARMADO DO BLOCO PADRÃO TERREO

RESPONSÁVEL LEGAL
SECRETARIA DE ESTADO DA INFRAESTRUTURA - SEINFRA - CNPJ: 49.766.106/0001-90

AUTOR DO PROJETO
ENG. CIVIL DOMINGOS PASCHOAL CARDOSO - CREA 7789D-GO

CONTEÚDO
DETALHE DOS BLOCOS DE COROAMENTO E ESTACAS.

ÁREA DO TERRENO ORIGINAL	DESENHO	DATA	ESCALA	INDICADA	02
480.20m²	OPERAÇÃO	24/05/25	1:50	INDICADA	06
ÁREA DA CONSTRUÇÃO	PROGRAMA	PROJETO			
129.51m²	AUTOCAD 2023	AD (1189841.mxd)			

IMPORTANTE
- Antes da execução, verificar a compatibilidade com os demais projetos complementares: EXECUTIVO, ESTRUTURAL, INCÊNDIO E ELÉTRICO.
- Condições de ESTATOS, e seu conteúdo não poderá ser copiado ou utilizado por terceiros sem autorização.